



EURO || POLES

# High masts & lowerable systems / Hochmasten & Absenksysteme

Next generation airport lighting /  
Flughafenbeleuchtung der nächsten Generation





## Welcome to FUCHS Europoles

As airports grow and develop technologically, airport lighting systems have to meet increasingly higher requirements. With its NIVATEC lowerable system, FUCHS Europoles has combined in one product a response to exacting customer demands for availability, maintenance and service life – the next generation of airport lighting.

## Willkommen bei FUCHS Europoles

Mit dem Wachstum und der technischen Weiterentwicklung von Flughäfen steigen auch die Anforderungen an die Flughafenbeleuchtung. Mit dem NIVATEC-Absenksystem ist es FUCHS Europoles gelungen, die Antwort auf die hohen Kundenanforderungen in Sachen Verfügbarkeit, Wartung und Lebensdauer in einem Produkt zu vereinen – Flughafenbeleuchtung der nächsten Generation.

## Contents / Inhalt

FUCHS Europoles - quality and innovation	
FUCHS Europoles - Qualität und Innovation.....	04
The story behind - smooth non-stop operations	
Die Geschichte dahinter - Reibungsloser Betrieb nonstop.....	06
NivaLift S-80 - for small area lighting & surveillance	
NivaLift S-80 - Beleuchtung / Überwachung kleiner Flächen.....	10
NivaLift M to XL - for large area lighting & surveillance	
NivaLift M bis XL - Beleuchtung / Überwachung großer Flächen.....	12
LED floodlights - most advanced multilayer LED floodlights	
LED Flutlicht - Fortschrittlichste LED Beleuchtung.....	14
NivaCom - transmit safely communication signals	
NivaCom - Sichere Übertragung von Kommunikationssignalen.....	16
NivaFiber - meet our unique FRP poles	
NivaFiber - Unser einzigartiger GFK-Mast.....	18
Our references	
Unsere Referenzen.....	20



## FUCHS EUROPOLES – QUALITY AND INNOVATION

Driven by the aspiration for quality and innovation FUCHS Euro poles has developed the NIVATEC lowerable lighting system – the perfect solution for providing artificial light in large areas.

FUCHS Euro poles is a world leader in the development, production, assembly and service of maintenance-friendly lighting solutions. The lowering system is based on two decades of innovation and experience and is guaranteed by comprehensive project competence which customers can count on.

In order to offer the best on-site customer service and support, a subsidiary was established in Dubai in 2015. FUCHS Euro poles believes that an excellent product will only become the next generation of technology if it is supported by excellent service.

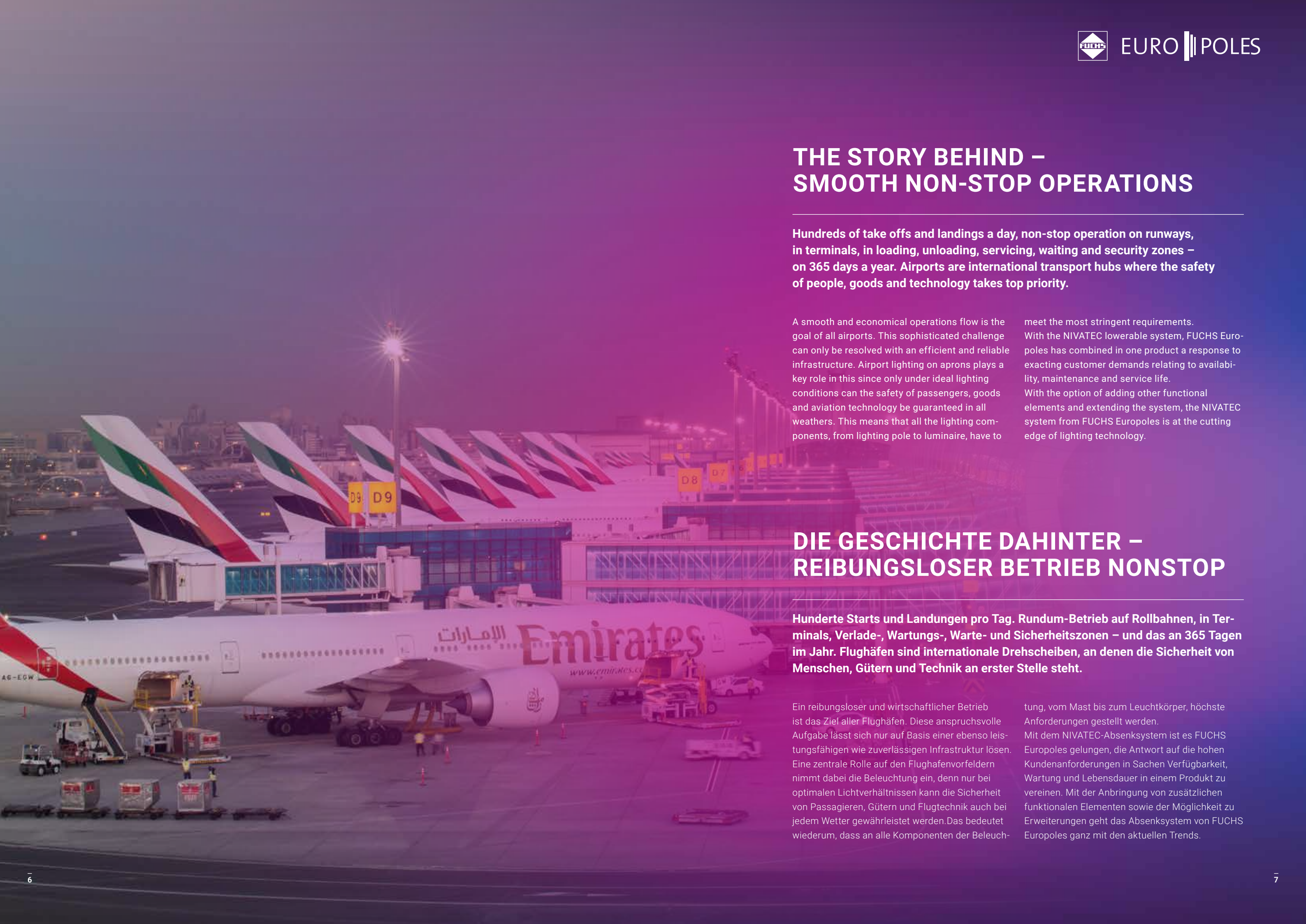
## FUCHS EUROPOLES – QUALITÄT UND INNOVATION

Getrieben vom Streben nach Qualität und Innovation hat FUCHS Euro poles das NIVATEC Absenksystem entwickelt - die perfekte Lösung für die künstliche Beleuchtung großer Flächen.

FUCHS Euro poles ist ein führender Hersteller von bedienerfreundlichen absenkbaaren Geräteträgern, z.B. für Beleuchtungssysteme. Unser Portfolio reicht dabei von der Entwicklung über die Produktion und Montage bis hin zur Wartung. Das Absenksystem basiert auf zwei Jahrzehnten Innovation und Entwicklung. Zudem verfügen wir über umfangreiche Projektkompetenz, auf die sich

Kunden jederzeit verlassen können. Um einen hervorragenden Vor-Ort-Kundendienst und Support anbieten zu können, wurde 2015 in Dubai eine Niederlassung gegründet. Wir sind der Überzeugung, dass ein ausgezeichnetes Produkt nur zu einem Produkt der nächsten Generation werden kann, wenn eine exzellenter Service dahinter steht.





## THE STORY BEHIND – SMOOTH NON-STOP OPERATIONS

Hundreds of take offs and landings a day, non-stop operation on runways, in terminals, in loading, unloading, servicing, waiting and security zones – on 365 days a year. Airports are international transport hubs where the safety of people, goods and technology takes top priority.

A smooth and economical operations flow is the goal of all airports. This sophisticated challenge can only be resolved with an efficient and reliable infrastructure. Airport lighting on aprons plays a key role in this since only under ideal lighting conditions can the safety of passengers, goods and aviation technology be guaranteed in all weathers. This means that all the lighting components, from lighting pole to luminaire, have to

meet the most stringent requirements. With the NIVATEC lowerable system, FUCHS Euro-poles has combined in one product a response to exacting customer demands relating to availability, maintenance and service life. With the option of adding other functional elements and extending the system, the NIVATEC system from FUCHS Euro-poles is at the cutting edge of lighting technology.

## DIE GESCHICHTE DAHINTER – REIBUNGSLOSER BETRIEB NONSTOP

Hunderte Starts und Landungen pro Tag. Rundum-Betrieb auf Rollbahnen, in Terminals, Verlade-, Wartungs-, Warte- und Sicherheitszonen – und das an 365 Tagen im Jahr. Flughäfen sind internationale Drehscheiben, an denen die Sicherheit von Menschen, Gütern und Technik an erster Stelle steht.

Ein reibungsloser und wirtschaftlicher Betrieb ist das Ziel aller Flughäfen. Diese anspruchsvolle Aufgabe lässt sich nur auf Basis einer ebenso leistungsfähigen wie zuverlässigen Infrastruktur lösen. Eine zentrale Rolle auf den Flughafenvorfeldern nimmt dabei die Beleuchtung ein, denn nur bei optimalen Lichtverhältnissen kann die Sicherheit von Passagieren, Gütern und Flugtechnik auch bei jedem Wetter gewährleistet werden. Das bedeutet wiederum, dass an alle Komponenten der Beleuch-

tung, vom Mast bis zum Leuchtkörper, höchste Anforderungen gestellt werden. Mit dem NIVATEC-Absenksystem ist es FUCHS Euro-poles gelungen, die Antwort auf die hohen Kundenanforderungen in Sachen Verfügbarkeit, Wartung und Lebensdauer in einem Produkt zu vereinen. Mit der Anbringung von zusätzlichen funktionalen Elementen sowie der Möglichkeit zu Erweiterungen geht das Absenksystem von FUCHS Euro-poles ganz mit den aktuellen Trends.





DURABLE, **LOW** MAINTENANCE  
AND **EXPANDABLE** –  
THE NEXT **GENERATION** OF  
**AIRPORT** LIGHTING

LANGLEBIG, WARTUNGSARM  
UND **ERWEITERBAR** –  
FLUGHAFENBELEUCHTUNG DER  
**NÄCHSTEN** GENERATION



# NIVALIFT S-80

- LIFTING POWER UP TO 80 KG  
HUBKRAFT BIS ZU 80 KG
- MAST HEIGHTS UP TO 20 M  
MASTHÖHE BIS ZU 20 M
- SAFE CARRIER LOWERING BY GUIDE RAIL  
SICHERES ABSENKEN AN FÜHRUNGSSCHIENE
- DESIGNED TO USE ON EXISTING OBJECTS TOO  
AUF VORHANDENEN OBJEKTEN VERWENDBAR
- DOUBLE SAFETY BRAKE  
DOPPELTE SICHERHEITSBREMSE
- SUITABLE FOR SURVEILLANCE CAMERAS  
GEEIGNET FÜR ÜBERWACHUNGSKAMERAS
- USE OF HIGH QUALITY MATERIAL  
VERWENDUNG VON HOCHWERTIGEM MATERIAL
- OPERATION ONLY BY ONE PERSON  
VON EINER PERSON BEDIENBAR



## Multifunctionality in perfection – for small area lighting and surveillance

When areas or roads need to be surveyed or illuminated, the NIVALIFT-S-80 lowering system is the answer to maintain equipment in an easy and convenient way.

**Applicable areas are:**

- Street lighting
- Road surveillance
- Billboards

Modularity gives the freedom to mount the lowering system onto stand alone poles or to existing infrastructure such as facades, columns.

## Multifunktionalität in Perfektion – Beleuchtung / Überwachung kleiner Flächen

Überall dort, wo Flächen oder Strassen überwacht oder beleuchtet werden müssen, ist das NIVALIFT-S-80 Absenksystem die optimale Lösung für eine einfache und bequeme Wartung.

**Anwendungsbereiche**

- Videoüberwachung
- Straßenbeleuchtung
- Fahrbahnüberwachung
- Reklametafeln

Modularität garantiert die Freiheit, das Absenksystem ebenso an freistehenden Masten, wie auch an existierender Infrastruktur wie Fassaden oder Säulen anzubringen.



# NIVALIFT M TO XL

- LIFTING POWER UP TO 3500KG  
HUBKRAFT BIS ZU 3500 KG
- MAST HEIGHTS UP TO 50 M  
MASTHÖHE BIS ZU 50 M
- SAFE CARRIER LOWERING BY GUIDE RAIL  
SICHERES ABSSENKEN AN FÜHRUNGSSCHIENE
- DOUBLE SAFETY BRAKE  
DOPPELTE SICHERHEITSBREMSE
- SAFETY LATCHING DEVICE  
VERWENDUNG VON HOCHWERTIGEM MATERIAL
- USE OF HIGH QUALITY MATERIAL  
SUITABLE FOR LIGHTING AND SURVEILLANCE  
ZUR BELEUCHTUNG UND ÜBERWACHUNG GEEIGNET
- OPERATION ONLY ONE PERSON  
VON EINER PERSON BEDIENBAR



## Multifunctionality in perfection – for large area lighting and surveillance

With the innovative NIVALIFT lowering system the floodlight carrier can be lowered to the ground to perform maintenance such as cleaning or changing bulbs without interrupting ongoing processes. No special equipment is required such as cherry pickers, lifting platforms. Equally, maintenance personnel do not need to be specially trained and servicing can be carried out by one person.

**Applicable areas are:**

- Airport apron lighting & surveillance
- Freight area lighting & surveillance
- Harbour and container terminal lighting & surveillance
- Stadium lighting & surveillance

## Multifunktionalität in Perfektion – Beleuchtung / Überwachung großer Flächen

Mit dem innovativen NIVALIFT Absenksystem kann der Geräteträger zur Reinigung und Wartung auf den Boden abgesenkt werden ohne laufende Prozesse zu unterbrechen. Eine spezielle Ausrüstung (Hubsteiger, Hebebühnen etc.) wird dazu nicht benötigt. Wartungspersonal muss ebenfalls nicht speziell dafür ausgebildet werden. Zudem kann die Wartung problemlos von einer einzigen Person durchgeführt werden.

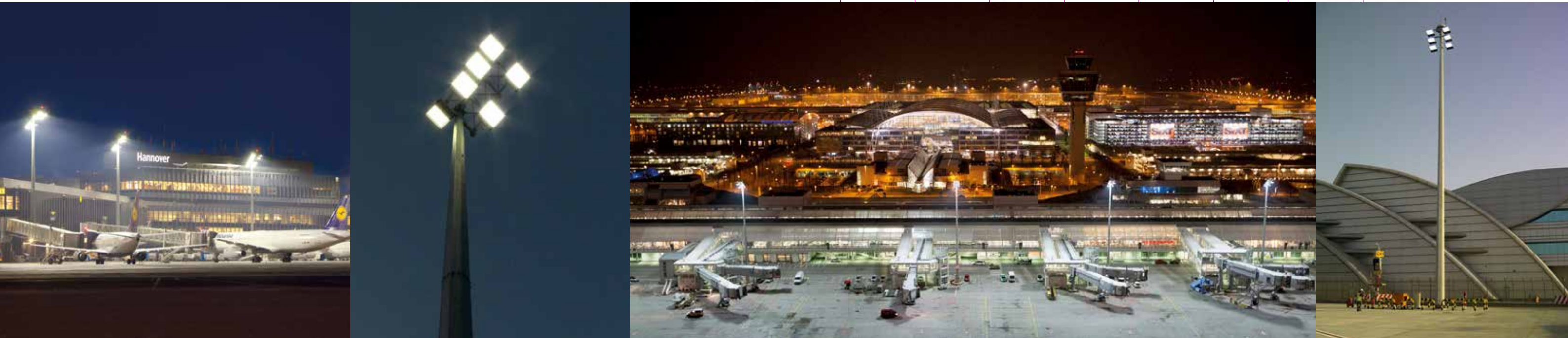
**Anwendungsbereiche:**

- Flughafenvorfeldbeleuchtung / -überwachung
- Frachtbereichsbeleuchtung / -überwachung
- Hafen- und Containerterminalbeleuchtung / -überwachung
- Stadionbeleuchtung / -überwachung
- Beleuchtung von Großflächen



# LED FLOODLIGHTS

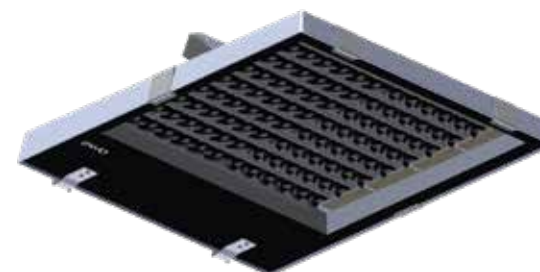
- LAMP HOUSING ALUMINIUM DIETCAST A1SIL2  
LAMPENGEHÄUSE ALUMINIUM DIETCAST A1SIL2
- SAFETY ANTIREFLECTIVE GLASS  
ANTIREFLEX-SICHERHEITSGLAS
- MULTILAYER LENS TECHNOLOGIE  
MULTILAYER LINSENTECHNIK
- CURRENT FEED: 350A -500A  
STROMEINSPEISUNG: 350A -500A
- MODULAR LENS UNIT CONCEPT  
MODULARES LINSENEINHEITSKONZEPT
- INSTANT ON/OFF AND DIMMING  
UNMITTELBARES ON/OFF UND DIMMEN
- LIGHT TEMPERATURES 4000K / 5700K  
LICHTFARBEN 4000K / 5700K
- INTELLIGENT REMOTE CONTROL  
INTELLIGENTE FERNBEDIENUNG



## Next generation of large area lighting – most advanced multilayer led floodlights

The NIVALIFT lowering system coupled with the next generation of LED lighting meets all future demands in terms of availability, efficiency, maintenance and service life of large area lighting. Advanced lens technology and intelligent light management ensure the most efficient solution in terms of energy consumption.

- Applicable areas are:**
- Airport apron lighting
  - Freight area lighting
  - Harbour and container terminal lighting
  - Stadium lighting



## Nächste Generation Flutlichtbeleuchtung – fortschrittlichste Led-Beleuchtung

Kombiniert mit der nächsten Generation von LED Leuchten erfüllt das NIVALIFT Absenksystem alle zukünftigen Anforderung hinsichtlich Verfügbarkeit, Effizienz, Wartung und Lebensdauer von Großflächenbeleuchtungen. Fortschrittliche Linsentechnik und ein intelligentes Lichtmanagement garantieren die effizienteste Lösung, um den Energieverbrauch so gering wie möglich zu halten.

- Anwendungsbereiche**
- Flughafenvorfeldbeleuchtung
  - Frachtbereichsbeleuchtung
  - Hafen- und Containerterminalbeleuchtung
  - Stadionbeleuchtung
  - Großflächen



# NIVA COM



MODULAR CUSTOM MADE CONCEPT  
 MODULARES, MASSGESCHNEIDERTES KONZEPT  
 PROTECTION CLASS IP54 (WHEN CONNECTED)  
 SCHUTZKLASSE IP54 (VERBUNDEN)  
 ETHERNET CAT.5E (GIGABIT ETHERNET)  
 ETHERNET KAT.5E (GIGABITETHERNET)  
 POWER AND CONTROL CABLES  
 LEISTUNGS- UND STEUERKABEL

## Combine lighting with surveillance – transmit safely communication signals

The NIVACOM meets today's demand on surveillance and communication in combination with the ideal strategic location of the lighting pole. The NIVACOM communication connector facilitates the use of cameras, WIFI routers antennas at great heights and easy maintenance.



Nivacom plug, opened

## Beleuchtung / Überwachung in Kombination – sichere Übertragung von Signalen

In Kombination mit einer idealen strategischen Platzierung der Lichtmasten erfüllt der NIVACOM Kommunikationsstecker sämtliche Anforderungen an Überwachung und Kommunikation. Der NIVACOM Kommunikationsstecker erleichtert die Verwendung von Kameras, WLAN-Routern und Antennen in großen Höhen und erlaubt eine einfache Wartung.



Nivacom plug, closed



# FRP POLES

- SUPERB PASSIVE SAFETY  
HERVORRAGENDE PASSIVE SICHERHEIT
- SUPERB WEATHER AND CORROSION RESISTANCE  
HERAUSRAGENDE WETTER- UND KORROSIONSBESTÄNDIGKEIT
- NO SPARKS (ON COLLISION) AND FIRE RESISTANCE  
KEIN FUNKENSCHLAG (BEI KOLLISION) UND FEUERBESTÄNDIGKEIT
- NO REFLECTION OR INTERFERENCE WITH RADAR OR RADIO SIGNALS  
KEINE SPIEGELUNG ODER INTERFERENZ MIT RADAR- ODER FUNKSIGNALLEN
- LOW WEIGHT COMPARED TO STEEL AND CONCRETE  
GERINGES GEWICHT IM VERGLEICH ZU STAHL UND BETON
- FAST ASSEMBLY ONSITE  
SCHNELLE MONTAGE VOR ORT



## Frangible poles for a safe landing – meet our unique frp poles

For any take-off and approach areas, aprons and instrument landing systems across airports, FUCHS EuroPoles provides the right solution with fiberglass-reinforced plastic (FRP) poles. The FRP poles fulfil all the requirements of the International Civil Aviation Organization (ICAO) in terms of frangibility.

**Applicable areas are:**

- Approach-lighting systems
- Glide path towers
- Localizer supports
- Wind-measurement poles
- Wind direction indicators
- TACAN towers

## Für eine sichere Landung – unser einzigartiger GFK-Mast

Für den Einsatz auf Flughäfen bietet FUCHS EuroPoles für jede Start- und Landebahn, für jedes Vorfeld und jedes Instrumentenlandesystem die passende Lösung mit Masten aus glasfaserverstärkten Kunststoff (GFK). Unsere GFK Masten erfüllen alle Frangibility-Anforderungen der International Civil Aviation Organization (ICAO).

**Anwendungsbereiche:**

- Gleitwegsendemasten
- Vorfeldbeleuchtung
- Localizeraufständerungen
- Windmessmasten
- Windrichtungsanzeiger
- TACAN Tower



**A PICTURE IS WORTH A  
THOUSAND WORDS –  
OUR REFERENCES**

**EIN BILD SAGT MEHR ALS  
TAUSEND WORTE –  
UNSERE REFERENZEN**



Dubai International Airport Concourse 3 – Airbus A380 stands





Munich Airport, Germany / Conventional and new LED floodlights

Hannover Airport, Germany (LED)



NDIA & DIA at Doha International Airport, Qatar

Munich Airport, Germany (LED)



King Apron, KAIA Jeddah, Saudi Arabia

Apron 7, KAIA Jeddah, Saudi Arabia

Dubai Airport: Retrofitting of existing high mast with NivaLift-L-750



Linz Airport LED floodlight panel 3500 kg





**FUCHS Eurocoles GmbH**

Europoles-Straße 1  
92318 Neumarkt / Germany

Phone +49 9181 896-0

Fax +49 9181 896-1115

[verkehrsinfrastruktur@fuchs-soehne.de](mailto:verkehrsinfrastruktur@fuchs-soehne.de)

[www.fuchs-europoles.de](http://www.fuchs-europoles.de)

